

கிழக்குப் பல்கலைக்கழகம், இலங்கை

கலை கலாச்சாரப் பீடம்

முதலாம் வருட முதலாம் அரையாண்டு (பெப்ரவரி/மார்ச், 2015)

AC 1122 - தகவல் தொழில்நுட்பம் மற்றும் தொடர்பாடல் திறன் அறிமுகம் I

செயன்முறைப் பரீட்சை

எல்லா வினாக்களுக்கும் விடையளிக்கவும்

நேரம்: 2 மணித்தியாலங்கள்

அறிவுறுத்தல்:

உங்களது சுட்டிலக்கத்தின் (Index No) பெயரில் உறையொன்றினை (Folder) கணிமேசையில் (Desktop) உருவாக்கவும்.

Q1)

1. RepeatExam எனும் பெயரில் உறையொன்றினை (Folder) உங்களுக்கு அறிவுறுத்தலில் சொல்லப்பட்ட உறையினுள் உருவாக்கவும்.
2. word, powerpoint ஆகிய உப உறைகளை (Sub Folders) RepeatExam எனும் உறையினுள் உருவாக்கவும்.

Q2)

Microsoft Word 2007 இனை உபயோகித்து கீழ் வரும் வகையில் ஆவணம் ஒன்றை உருவாக்கி அதனை "Question2" எனும் பெயரில், Q1) இல் உருவாக்கிய word எனும் உறையினுள் (Folder) சேமிக்கவும். உங்களுடைய Word Document இற்கு உங்களது சுட்டிலக்கத்தை (Index No) Footer ஆகவும் பக்க இலக்கத்தினை (Page number) Header ஆகவும் வழங்கவும்.

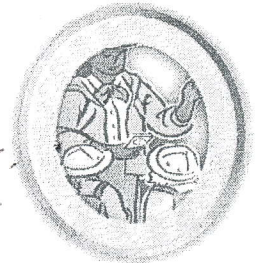
Moodle

MOODLE is the name of a **program** that allows the classroom to extend onto the web.

This program allows a common place for students to go for ~~many classroom~~ resources. Using Moodle, you can post news items, assign and collect assignments, post electronic journals and resources, and more. *This manual seeks to introduce you to the features of this program.*

$$a^9 = a^5 * a^4$$

$${}^n C_r = n! / [r! * (n-r)!]$$



INFORMATION TECHNOLOGY				
	Word	Excel	Power Point	Access
Name				

1) Faculty of Arts

1.a) Departments

1.a.i Tamil

1.a.ii History

ii.One Staffs

* Academic

* Non - Academic

ii.Two Students

1.a.iii Sociology

1.a.iv Philosophy

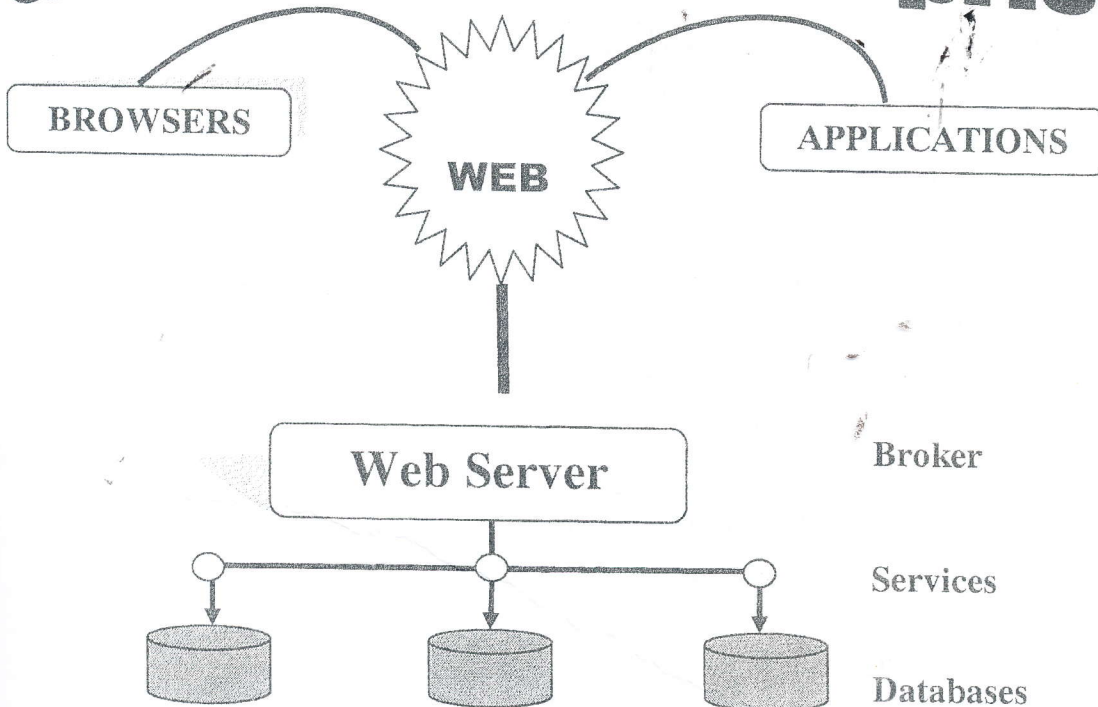
2) Faculty of Science

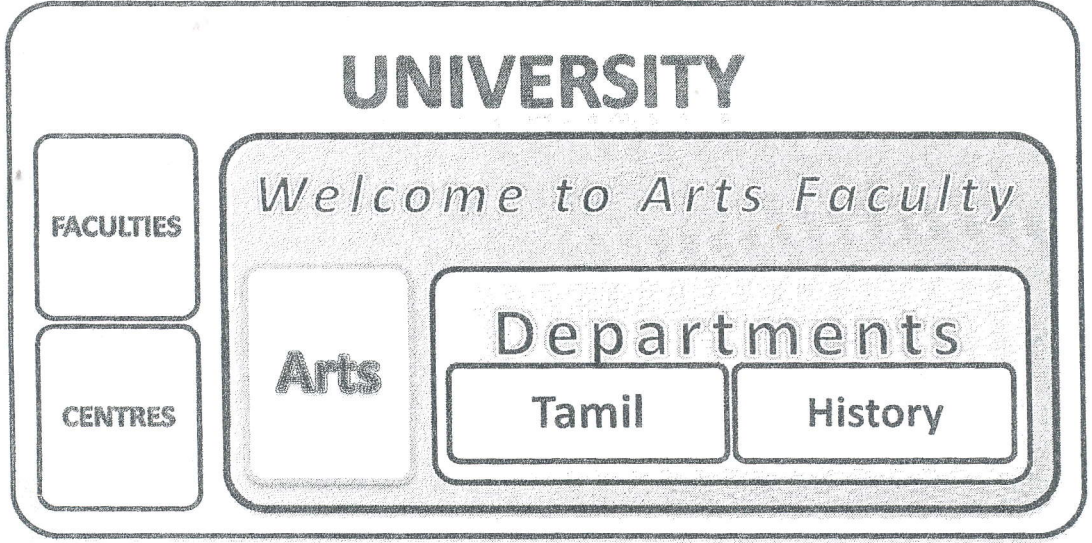
2.a) Departments

2.a.i Physics

<u>No</u>	<u>Item</u>	<u>Unit Price</u>
1	Anchor	450.00
2	Noodles.....	75
3	Salt.....	25

GIS Internet Enterprise





End Word

Q3) Microsoft Office PowerPoint இனை உபயோகித்து கீழ் வரும் வகையில் ஆவணம் ஒன்றை உருவாக்கி அதனை "Question3" எனும் பெயரில், Q1) இல் உருவாக்கிய powerpoint எனும் உறையினுள் (Folder) சேமிக்கவும்.

- உங்களது ஆவணத்தினுள் பின்வருவன உள்ளடக்கப்பட வேண்டும்.
 - முதலாவது படவில்லையில் (slide) சுட்டிலக்கம் (Index Number) கொடுக்கப்பட்டிருக்க வேண்டும்.
 - முதலாவது மற்றும் கடைசி படவில்லைகள் (slides) தவிர்ந்த அனைத்து படவில்லைகளின் அடிக்குறிப்பாக (footer) வலப்பக்கத்தில் படவில்லையின் இலக்கத்தையும் (slide number) இடப்பக்கத்தில் "REPEATEXAM" என காட்சியளிக்கும் வகையிலும் அமைக்கவும்.
 - அனைத்து தலைப்புக்களுக்கும் animation வழங்கப்பட வேண்டும்.
 - அனைத்து படவில்லைகளிற்கிடையேயும் ஓதாவதொரு படவில்லை மாறுகையினை (slide transition) உருவாக்கவும்.
 - இறுதியில் புதிய படவில்லையொன்றினை உருவாக்கி அதில் பந்து அசையும்படியான animation வழங்கப்படவேண்டும்.

Sample Presentation

Index No:

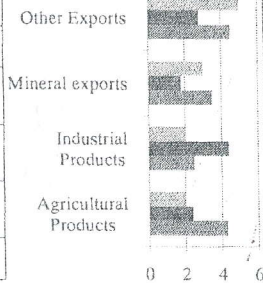
Sri Lankan Economy

- Tea
- Rubber
- Coconut
- Paddy
- Livestock



Sri Lankan Exports

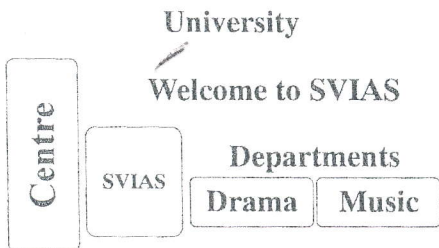
Item	US \$	
	2012	2013
Agricultural Products	1500	1200
Industrial Products	2000	2100
Mineral exports	125	524
Other Exports	39	54



Letters

AAA FFF ► GGG
 ▼ ▲ ▼
 BBB EEE * HHH
 ▼ ▲ ▼
 CCC ► DDD IIII

University System



Slide Structure – Good

- Use 1-2 slides per minute of your presentation
- Write in point form, not complete sentences
- Include 4-5 points per slide
- Avoid wordiness: use key words and phrases only

Slide Structure – Good

- Show one point at a time:
 - Will help audience concentrate on what you are saying
 - Will prevent audience from reading ahead
 - Will help you keep your presentation focused