



கிழக்குப் பல்கலைக்கழகம், இலங்கை

முதலாம் வருடப் பரீட்சை கலை கலாச்சாரப் பீடம் - 2012/2013

முதலாம் அரையாண்டு (ஜனவரி/பெப்ரவரி, 2015)

AIT1122 - தகவல் தொழிநுட்பம் மற்றும் தொடர்பாடல் திறன் அறிமுகம் I

செயன்முறைப் பரீட்சை

எல்லா வினாக்களுக்கும் விடையளிக்கவும்

நேரம்: 2 மணித்தியாலங்கள்

அறிவுறுத்தல்:

உங்களது சுட்டிலக்கத்தின் (Index No) பெயரில் உறையொன்றினை (Folder) கணினிமேசையில் (Desktop) உருவாக்கவும்.

Q1)

1. EndExam எனும் பெயரில் உறையொன்றினை (Folder) உங்களுக்கு அறிவுறுத்தலில் சொல்லப்பட்ட உறையினுள் உருவாக்கவும்.
2. word, powerpoint ஆகிய உப உறைகளை (Sub Folders) EndExam எனும் உறையினுள் உருவாக்கவும்.

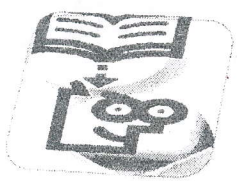
Q2) Microsoft Word 2007 இனை உபயோகித்து கீழ் வரும் வகையில் ஆவணம் ஒன்றை உருவாக்கி அதனை "Question2" எனும் பெயரில், Q1) இல் உருவாக்கிய word எனும் உறையினுள் (Folder) சேமிக்கவும். உங்களுடைய Word Document இற்கு உங்களது சுட்டிலக்கத்தை (Index No) Header ஆகவும் பக்க இலக்கத்தினை (Page number) Footer ஆகவும் வழங்கவும்.

# INFORMATION TECHNOLOGY

On the Insert tab, the ~~galleries~~ include items that are designed to coordinate with the overall look of your document. You can use these galleries to *insert tables, headers, footers, lists, cover pages, and other document building blocks.* WHEN YOU CREATE PICTURES, charts, or diagrams, they also coordinate with your current document look.

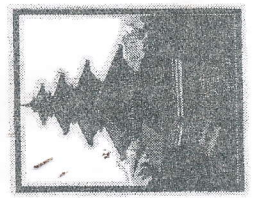
You can easily change the formatting of

selected text in the document text by



choosing a look for the selected text from

the Quick Styles gallery on the Home tab. You can also format text directly by using the other controls on the Home tab. Most controls offer a choice of using the look from the current theme or using a format that you specify directly.



<b>Religion</b>	<input type="checkbox"/> Hindu	▶	<b>Passport Details</b>		
	<input type="checkbox"/> Christianity R.C		Date of Issue		
	<input type="checkbox"/> Christianity Non R.C		Date of Expiry		
	<input type="checkbox"/> Islam		Number		
	<input type="checkbox"/> Buddhism		Place of Issue		

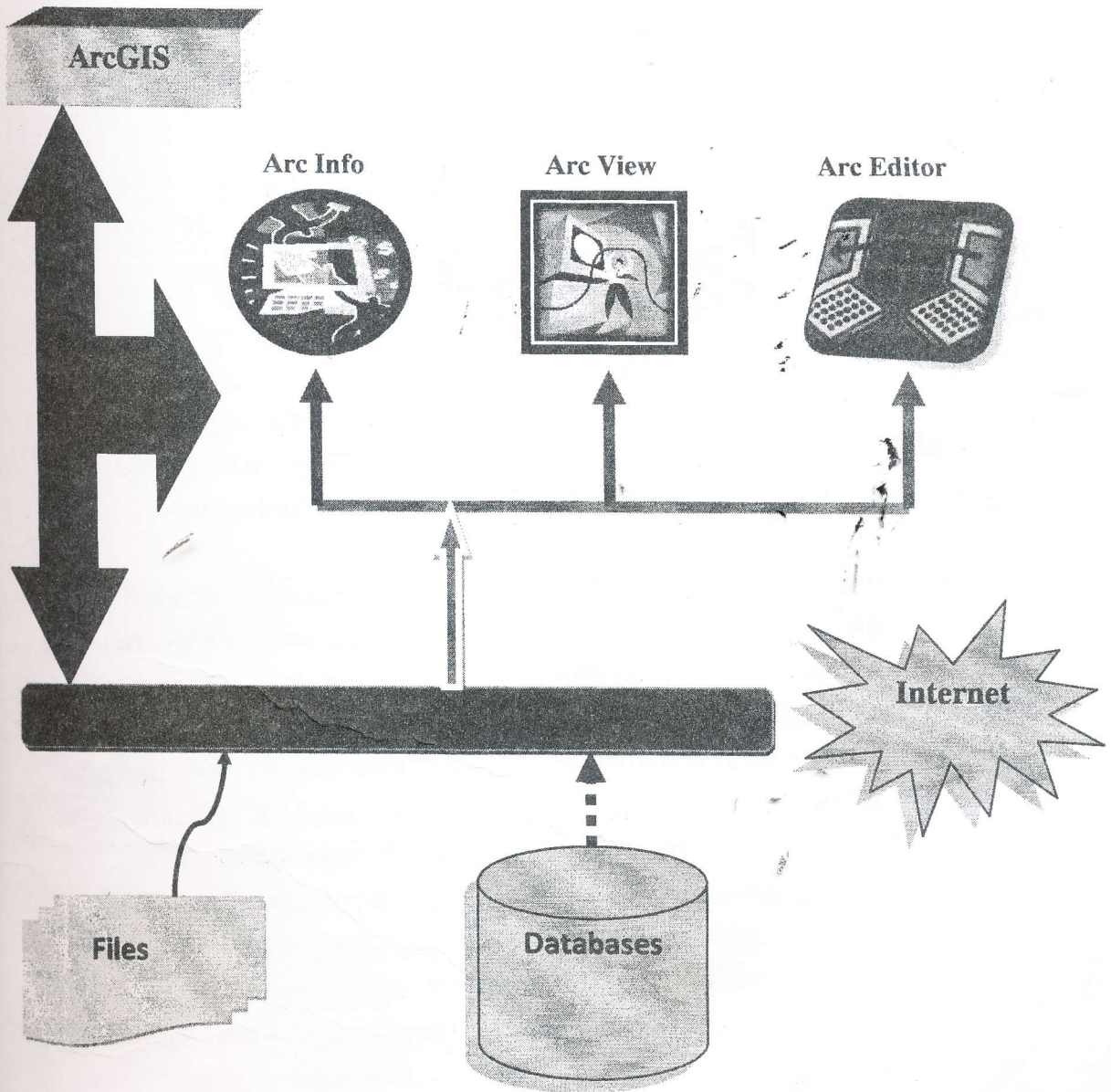
$$a^9 = a^5 * a^4$$

$${}^n C_r = n! / [r! * (n-r)!]$$

✓

Serial	NoDate	Voucher	NoDetails	Amount
1	03/07/2005 .....	01	2 Batteries	35.00
2	12/06/2005 .....	02	1 Super Glue .....	45.00
3	05/23/2005 .....	03	1 Sunk Box.....	180.00
4	07/31/2005 .....	04	1 Cello tape .....	50.00

# ESRI Arc GIS System



1) Faculty of Arts

A) Departments

- i) Tamil
- ii) History

**1st. Staffs**

- \* Academic
- \* Non – Academic

**2nd. Students**

- iii) Sociology
- iv) Philosophy

2) Faculty of Science

A) Departments

- i) Physics

**End word**

Q3) Microsoft Office PowerPoint 2007 இனை உபயோகித்து கீழ் வரும் வகையில் ஆவணம் ஒன்றை உருவாக்கி அதனை “Question3” எனும் பெயரில், Q1) இல் உருவாக்கிய powerpoint எனும் உறையினுள் (Folder) சேமிக்கவும்.

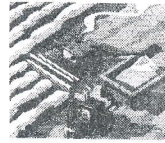
- > உங்களது ஆவணத்தினுள் பின்வருவன உள்ளடக்கப்படல் வேண்டும்.
  - முதலாவது படவில்லையில் (slide) சுட்டிலக்கம் (Index Number) கொடுக்கப்பட்டிருக்க வேண்டும்.
  - முதலாவது மற்றும் கடைசி படவில்லைகள் (slides) தவிர்ந்த அனைத்து படவில்லைகளின் அடிக்குறிப்பாக (footer) வலப்பக்கத்தில் படவில்லையின் இலக்கத்தையும் (slide number) இடப்பக்கத்தில் “SVIAS” என காட்சியளிக்கும் வகையிலும் அமைக்கவும்.
  - அனைத்து தலைப்புக்களுக்கும் animation வழங்கப்பட வேண்டும்.
  - அனைத்து படவில்லைகளிற்கிடையேயும் ஏதாவதொரு படவில்லை மாறுகையினை (slide transition) உருவாக்கவும்.
  - இறுதியில் புதிய படவில்லையொன்றினை உருவாக்கி அதில் பந்து அசையும்படியான animation வழங்கப்பட வேண்டும்.

## Sample Presentation

Index No:

## Sri Lankan Economy

- Tea
- Rubber
- Coconut
- Paddy
- Livestock



## Sri Lankan Exports

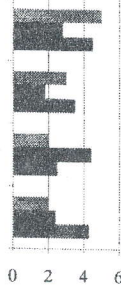
Item	US \$	
	2012	2013
Agricultural Products	1500	1200
Industrial Products	2000	2100
Mineral exports	125	524
Other Exports	39	54

Other Exports

Mineral exports

Industrial Products

Agricultural Products



## Letters

AAA	FFF	▶	GGG
▼	▲		▼
BBB	EEE		HHH
▼	▲		▼
CCC	▶	DDD	III

## University System

### University

Welcome to SVIAS

Centre

SVIAS

Departments

Drama

Music

## Slide Structure – Good

- Use 1-2 slides per minute of your presentation
- Write in point form, not complete sentences
- Include 4-5 points per slide
- Avoid wordiness: use key words and phrases only

## Slide Structure – Good

- Show one point at a time:
- Will help audience concentrate on what you are saying
- Will prevent audience from reading ahead
- Will help you keep your presentation focused