

Eastern University Sri Lanka

First Examination in Bachelor of Business Administration 2009/2010 and
First Examination in Bachelor of Economics 2010/2011

(Proper/Repeat)

(August/September/October - 2014)

EXB/EXE 1012 – INTRODUCTION TO IT

அனைத்து வினாக்களுக்கும் விடையளிக்குக.

நேரம்: 2 மணித்தியாலங்கள்

பகுதி - I

பின்வரும் பல்தேர்வு வினாக்களுக்கான மிகப்பொருத்தமான விடைக்குரிய எழுத்தினை உமக்கு தரப்பட்டுள்ள விடைத்தாளில் தெளிவாக எழுதவும்.

1. கணினி இயக்க முறைமை (Operating System) க்கு உதாரணமான தொகுதி

- | | |
|-----------------------|-----------------|
| a) Windows, Photoshop | b) Unix, Linux |
| c) Excel, Linux | d) Excel, Paint |

2. மின்னஞ்சல் இணைப்பு மூலம் அனுப்பக்கூடிய தரவு அல்லாதது

- | | |
|----------|------------|
| a) Audio | b) Picture |
| c) Video | d) Folder |

3. 1 ஜிகா பைட்டிற்கு (Gigabyte-GB) சமமான பிட்களின் (bits) எண்ணிக்கை

- | | |
|------------------------|--------------------------|
| a) 1024x1024x1024 bits | b) 1024x1024x1024x8 bits |
| c) 1024x1024 bits | d) 1024x1024x8 bits |

4. Firmware எனப்படுவது,

- | |
|--|
| a) ஒரு கணினி வன்பொருள் |
| b) ஒரு கணினி மென்பொருள் |
| c) வன்பொருள், மென்பொருள் ஆகியவை ஒன்றிணைந்த அமைப்பு |
| d) மேலே தரப்பட்ட அனைத்தும் தவறானவை |

5. கணினிக்கும் பாவனையாளருக்கும் இடையில் பாலமாக தொழிற்படுவது

- | | |
|-------------------------|----------------------|
| a) Application software | b) Operating system |
| c) Utility programs | d) Compiler programs |

6. கணினியின் பல்வேறு பகுதிகளுக்கிடையேயான தொடர்பாடல்கள் இடம்பெற உதவுவது

- | | |
|---------------|------------|
| a) System bus | b) Memory |
| c) Keyboard | d) Monitor |

7. உள்ளீட்டு சாதனம், வெளியீட்டு சாதனம் ஆகிய இரண்டுமாக தொழிற்படக்கூடிய சாதனம்

- a) Speaker
b) Scanner
c) Headphone
d) Touch Screen

8. கணினியின் செயற்பாடுகளைக் கட்டுப்படுத்தும் பகுதி

- a) Storage Unit
b) Arithmetic and Logic Unit
c) Control Unit
d) Processing Unit

9. பின்வரும் கணினி மொழிகளில் Low Level Language இற்கு உதாரணம்

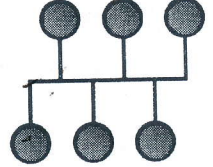
- a) Java
b) Python
c) Pascal
d) Assembly Language

10. பின்வருவனவற்றில் உள்ளீட்டுச் சாதனங்களை மட்டும் கொண்ட தொகுதி

- a) Mouse, Monitor, Keyboard
b) Modem, Speaker, Mouse
c) Printer, Speaker, Monitor
d) Scanner, Keyboard, Joystick

11. படத்தில் காட்டப்பட்டுள்ள Network Topology வகை

- a) Bus topology
b) Mesh topology
c) Star topology
d) Wire topology



12. பின்வருவனவற்றில் தவறான மின்னஞ்சல் முகவரி

- a) abc@yahoo.com
b) abc@slt.lk
c) www.abc@yahoo.com
d) abc.yahoo.com

13. ASCII என்பதன் விரிவாக்கம்

- a) Asian Standards Centre for Information Interchange
b) American Standards Centre for Instructions interchange
c) American Standards Centre for Information Institute
d) American Standards Code for Information Interchange

14. Desktop Computer ஆனது பின்வரும் எவ்வகை கணினிகளுள் அடங்கும்?

- a) Mini Computer
b) Pocket Computer
c) Micro Computer
d) Mainframe computers

15. கணினி வலையமைப்பின் நன்மையானது

- a) வளங்களை பகிர்தல்
b) கணினி கிருமிகள் பரவாமை
c) தகவல்களின் பாதுகாப்பை உறுதிப்படுத்துதல்
d) செலவற்றது

16. பின்வருவனவற்றில் கணினி இணைப்புக்கருவிகளை மட்டும் கொண்ட தொகுதி எது?

- a) Router, Switch, Speaker, Sound card
b) Switch, Monitor, Hub, Repeater
c) Hub, Switch, Router, Repeater
d) Router, Hub, Monitor, Switch

Q2)

- கம்பியில்லா கணினி வலையமைப்பு (Wireless Computer Network) என்றால் என்ன? அதன் நன்மைகள் மற்றும் தீமைகள் மூன்றினை தருக.
- மின்னஞ்சல் (Email) என்றால் என்ன? அவற்றின் பயன்பாடு அதிகரித்து வருவதற்கான காரணங்களை சுருக்கமாக ஆராய்க.
- வர்த்தக நடவடிக்கைகளுக்கு இணையத்தினை (Internet) பயன்படுத்துவதில் வாடிக்கையாளர்கள் எதிர்கொள்ளும் சவால்கள் மூன்றினைக் குறிப்பிடுக.
- நச்சு நிரல்கள் (Virus) என்றால் என்ன? அவை எவ்வாறு கணினிகளை பாதிப்படையச் செய்கின்றன?
- நச்சு நிரல் அழிப்பான்களுக்கு (Antivirus Programs) நான்கு உதாரணங்கள் தருக.

Q3)

- தரவு (Data), தகவல் (Information) மற்றும் செயற்பாடு (Processing) என்பனவற்றை விபரிக்க.
- பின்வரும் எண்களை தசம (அடி பத்து) எண்களாக மாற்றுக.
 - 1111111_2
 - 101011110.11_2
 - 1246_8
 - $1AE_{16}$
- பின்வரும் எண்களை துவித (அடி இரண்டு) எண்களாக மாற்றுக.
 - 629_{10}
 - 462.25_{10}
 - 5470_8
 - $A35_{16}$
- 10011010111101_2 என்பதை எண்ம (அடி 8), பதினம் (அடி 16) எண்களாக மாற்றுக.
- பின்வரும் தர்க்கச் சுற்றுக்கான உண்மை அட்டவணையினை வரைக. உமது உண்மை அட்டவணையில் உள்ளீடுகள் A, B, C மற்றும் வெளியீடு Y உடன் P, Q, R, S, T, U என்பனவற்றையும் உள்ளடக்குக.

